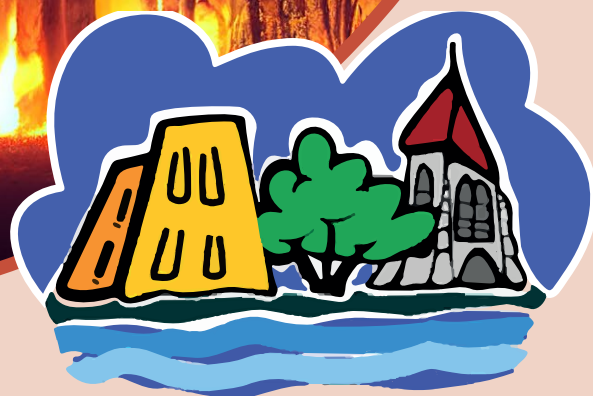


LE CHANGEMENT CLIMATIQUE

Réagir
c'est s'adapter



Corbeil-Essonnes
Environnement

LE DÉFI CLIMATIQUE

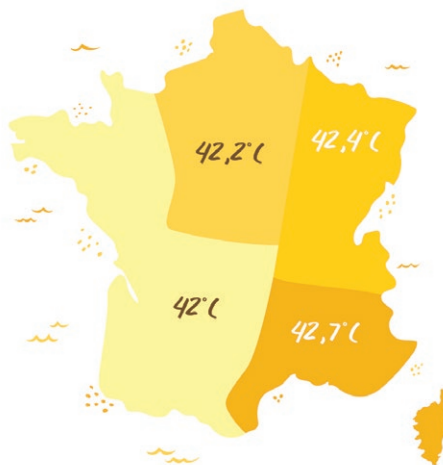
2015 - Les accords de Paris fixent une limite à la hausse de la température à 1,5°.

2023 - Le GIEC laisse clairement entendre, dans son rapport, que le + 1,5°C sera atteint dès 2040 et que, si des efforts très importants ne sont pas faits, le scénario fort à +3,6°C sera atteint en 2100. Pour l'IdF, ces températures seront augmentées de 1°C, au moins, en fonction de la latitude.

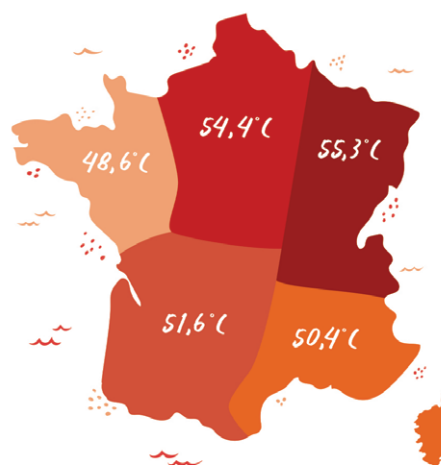
ÉMISSION DE GAZ À EFFET DE SERRE AU XXI ^e SIÈCLE	2021 - 2040	2041 - 2060	2061 - 2100
SCÉNARIO 1 (TRÈS BAS)	1,5°C	1,6°C	1,4°C
SCÉNARIO 2 (BAS)	1,5°C	1,7°C	1,8°C
SCÉNARIO 3 (INTERMÉDIAIRE)	1,5°C	2,0°C	2,7°C
SCÉNARIO 4 (FORT)	1,5°C	2,1°C	3,6°C
SCÉNARIO 5 (TRÈS FORT)	1,5°C	2,4°C	4,4°C

Scénarios d'émission de gaz à effet de serre et prévisions de température jusqu'à 2100.

En France...
et ailleurs.



Les records observés entre 1950 et 2005



Scénario type « rien ne change »
Les records possibles à partir de 2050

Source : CERFACS - CNRS - MÉTÉO-FRANCE

L'objectif + 1,5°C de l'accord de la COP 2015 de Paris sera donc dépassé si les émissions de gaz à effet de serre (GES) se maintiennent au niveau actuel et pire s'ils augmentent, la température pourra alors dépasser + 5°C en 2100. Christophe BECHU, ministre de la Transition écologique et de la cohésion des territoires de France, indiquait le 25 avril 2023 que la trajectoire pour notre pays était de + 4°C au moins si rien n'est entrepris pour baisser les émissions de GES.



ALORS... IL EST IMPÉRATIF DE S'ADAPTER !

Actu Lyon s'est prêté à une expérience permettant de calculer les effets de la végétalisation à Lyon. Voici les différences de températures entre deux rues du 3^e arrondissement à 100 mètres près, sous forte chaleur et à la même heure.



"On ne pense pas la transformation d'une ville à l'aune du calendrier électoral. Notre transformation se fait face aux enjeux climatiques." Gregory Doucet, maire de Lyon

ET POUR NOTRE COMMUNE, S'ADAPTER C'EST :

■ ÉLABORER UNE STRATÉGIE D'ADAPTATION AU CHANGEMENT CLIMATIQUE DE LA VILLE

- * En définissant un plan pluriannuel d'adaptation au changement climatique avec ses objectifs, les actions à mettre en œuvre, un calendrier et un plan de suivi et d'avancement,
- * en inscrivant l'adaptation climatique comme objectif prioritaire du PLU (Plan Local d'Urbanisme) et du PADD (Projet d'Aménagement et de Développement Durable) et en les adaptant en conséquence et en cohérence (cartographies, règlements, normes),
- * en réclamant des dispositifs d'aide de l'État et des collectivités locales à la hauteur des enjeux.

■ MAÎTRISER LE DÉVELOPPEMENT URBAIN

- * En limitant l'étalement urbain et en rééquilibrant le ratio nombre d'habitants/équipements publics (le retard de la ville est considérable en ce domaine),
- * en créant des emplois locaux pour échapper aux fléaux de la ville dortoir avec de nouvelles activités économiques et commerciales mais en évitant celles qui génèreraient trop de nuisances telles que bruit, pollution, chaleur fatale (projet du data center),
- * en favorisant les économies d'énergies (diminution de l'éclairage public la nuit, isolation thermique des bâtiments...) et la récupération des eaux de pluie (arrosage des espaces verts...),
- * en mettant en place un plan de circulation favorisant les circulations douces (piétons, vélos, transports collectifs),
- * en régulant la circulation et le stationnement des voitures (limitation de vitesse à 30 km/h, plan de circulation et de stationnement, parkings publics paysagers...).

■ GÉRER LES RÉSEAUX EU (Eaux Usées) et EP (Eaux de Pluies), L'EAU POTABLE et LES RISQUES D'INONDATION

- * En entretenant les réseaux d'EU et EP,
- * en prenant conscience que les deux usines de traitement des effluents (STEP) sont saturées. On ne devrait plus délivrer de permis de construire de logements collectifs tant que la construction d'une 3^e station d'épuration et son financement ne sont pas réglés,
- * en entretenant les ouvrages de protection de prévention des crues existants et en en créant de nouveaux si nécessaire.

■ AMÉLIORER L'ISOLATION THERMIQUE DES BÂTIMENTS

- * Dans les bâtiments publics (écoles, administration...),
- * dans les immeubles d'habitation collectifs (mobilisation des bailleurs et propriétaires pour leur mise en conformité).

■ VÉGÉTALISER LA VILLE pour faire face aux vagues de chaleur (0,5 à 3 degrés en moins)

- * En créant des îlots de fraîcheur, des fontaines de rafraîchissement et des ombrages (par exemple en créant des « cours oasis » dans nos écoles, cours d'immeubles débitumées et transformées en îlots de fraîcheur),
- * en développant et protégeant les espaces verts arborés (pour la fraîcheur et le retour de la biodiversité en ville),
- * en plantant des arbres de haute tige adaptés au changement climatique, couche de fraîcheur naturelle et véritables puits à carbone,
- * en libérant du foncier communal pour créer des jardins familiaux et autres espaces verts.

■ DÉSIMPERMÉABILISER LES SOLS

- * En atténuant l'artificialisation des sols (cours d'école, parkings...), les revêtements drainants et la pleine terre favorisent l'infiltration des eaux de pluies => réalimentation des nappes phréatiques et plus de fraîcheur pour une meilleure qualité de vie des habitants.

■ PRÉSERVER LE CIRQUE DE L'ESSONNE

- * Poumon vert de l'agglomération Grand Paris Sud et réserve de fraîcheur,
- * espace de biodiversité unique remarquable .
- * source d'inspiration et de sensibilisation à la biodiversité et au respect de la nature.

■ ENCOURAGER LES INITIATIVES DES HABITANTS

- * En favorisant une économie locale, de proximité et les circuits courts,
- * en développant des actions en faveur des populations les plus impactées,
- * en appuyant les initiatives citoyennes pour la préservation de la biodiversité (jardins partagés, initiation et sensibilisation des enfants à la préservation de la nature),
- * en facilitant les partenariats et le dialogue avec les associations soucieuses de la qualité de vie des habitants et du devenir de la ville.

FAIRE FACE AUX ENJEUX CLIMATIQUES C'EST AUSSI FAIRE LES BONS CHOIX DE POLITIQUE PUBLIQUE



Corbeil-Essonnes
Environnement

Rejoignez-nous !

Internet

confluence-91.org

Contact

confluence91@orange.fr



Corbeil-Essonnes Environnement est
membre du réseau FNE (France
Nature Environnement) via Essonne
Nature Environnement et FNE IDF.